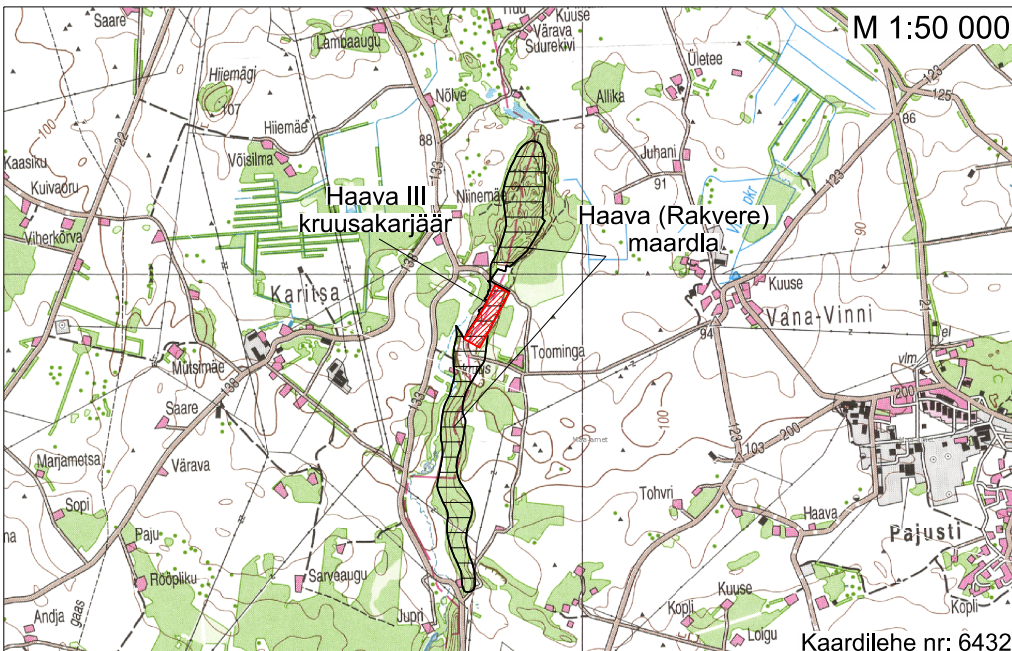


X = 6575000

Y = 634500

ASUKOHA SKEEM

M 1:50 000



Aluskaart: Eesti kaart 1:50 000, Maa-amet 2021.

Kaardilehe nr: 6432

#### LEPPEMÄRGID

- Mäeeraldise piir, piiripunkt ja piiripunkti number
- Mäeeraldise teenindusmaa piir, piiripunkt ja piiripunkti number
- Plokk 5 aT Maavaravaru plokki kontuur, plokki number ja varu kategooria (aT - aktiivne tarbevaru; pT - passiivne tarbevaru; aR - aktiivne reservvaru)
- 90001:001:0702 Severi Katastriüksuse piir, tunnus ja nimetus
- Omavalitsuse piir
- Geoloogilise läbilõike joon
- Maapinna samakõrgusjoon abs, m
- Mäeeraldise lamami samakõrgusjoon abs, m
- Nõlvateriku alumine kontuur (ülemine kontuur kulgeb mäeeraldise piiri)

2008. ja 2002. a uuringupunkt:  
S - kaevand; SPS - seinapuhastus

Kaevandi / seinapuhastuse nr Suudme kõrgus, abs m Kattekihi paksus, m Kasuliku kihi paksus, m

2016. a rajatud kaevand

Kaevandi nr Suudme kõrgus, abs m Kattekihi paksus, m Kasuliku kihi paksus, m

Sideehitise kaitsevöönd

Tee kaitsevöönd (vastavalt Vinni vallavalitsuse 10.03.2008 kooskõlastusele 15 m tee teljest)

Kaitsemata põhjaveega ala

Veetaseme abs kõrgus, m Mõõdistamise kuupäev

#### MÄEERLISE PIIRIANDMED

Piiripunkti nr	Koordinaadid	
	X	Y
1	6574920.83	634433.27
2	6574870.46	634526.85
3	6574772.79	634474.72
4	6574508.04	634333.29
5	6574562.43	634233.12
6	6574572.92	634233.92
7	6574587.12	634241.03
8	6574754.01	634350.76

Mäeeraldise pindala 4.40 ha



#### MÄEERLISE TEENINDUSMAA PIIRIANDMED

Piiripunkti nr	Koordinaadid	
	X	Y
1	6574929.92	634437.77
2	6574895.40	634505.72
3	6574875.37	634539.16
4	6574860.79	634549.73
5	6574844.31	634558.01
6	6574824.80	634569.22
7	6574806.85	634588.28
8	6574800.45	634600.81
9	6574772.79	634474.72
10	6574508.04	634333.29
11	6574565.76	634226.99
12	6574754.01	634350.76

Teenindusmaa pindala 5.09 ha

#### MÄRKUSED:

- Koordinaadid L-EST97 süsteemis, kõrgused EH2000 süsteemis.
- Kasutatud:
  - Maavara kaevandamisloa L.MK.LV-205644 graafilised lisad;
  - Aruanne Lääne-Virumaal Haava V uuringuruumis tehtud geoloogiliste tööde kohta (varu seisuga 18.07.2016. a), OÜ J. Viru markseidibüroo, EGF 8776;
  - Haava III kruusakarjäär L.MK.LV-205644 markseidibüroo 16.06.2020. a Mäebüroo Nord OÜ, töö nr 20MT-254.
- Haava III kruusakarjääri mäeeraldis ja teenindusmaa kattuvad Pandivere ja Adavere-Põltsamaa nitraaditundliku alaga.
- Maavaravaru plokide ja katastriüksuste andmed: 20.04.2021 Maa-amet.
- Keskonnandemestik: EELIS (Eesti Looduse Infosüsteem - Keskonnaregister); Keskonnaregister 2021.

 <b>MÄEBÜROO NORD</b>			OBJEKT ASUKOHT <b>Lääne-Viru maakond, Vinni vald</b>		
Mäebüroo Nord OÜ Pärnu mnt 232/4 11314 Tallinn +372 613 9810 info@maeburoo.ee www.maeburoo.ee			OBJEKT, JOONISE NIMETUS <b>HAAVA III KRUUSAKARJÄÄR MÄEERLISE PLaan</b>		
TÖÖ NUMBER 21PR-357	KUUPÄEV 20.04.2021	GRAAFILISE LISA 1	TELLUA <b>OÜ YIT Teed</b> <b>Betooni 28, 13816 Tallinn</b> <i>(allkirjastatud digitaalselt)</i>		MÕÕTAVA <b>1:1000</b> 
KOOSTAS <b>Margus Kukk</b> <i>(allkirjastatud digitaalselt)</i>		VORMISTAS <b>Priit Koppel</b> <i>(allkirjastatud digitaalselt)</i>			